

TECHNISCHE DATEN

GERMAN LINE²³ N 320



Die wichtigsten Eigenschaften auf einen Blick:

- + drei Edelstahl tanks mit Tankbodendoppelschräge
- + stufenlose Drehzahlsteuerung
- + frei programmierbare Computersteuerung
- + Lösemittelkühlung durch Kühlwasserdoppelnutzung
- + Wasserabscheider, Luftkanal und Nadelfänger aus Edelstahl
- + Multicolorfilter mit Edelstahl-Mehrwegeinsatz
- + Konzentrationsbegrenzung zur Erfüllung der 31. BImSchV
- + Computergesteuerte proportionale Niveauregelung
- + Kühlwasserspareinrichtung
- + Sicherheitsflusenfilter
- + Computergesteuerte niveaugeregelte Trockenkontrollfunktion
- + Beladetür und Wartungsöffnungen pneumatisch verriegelt, elektronisch überwacht
- + Nadelfängertrocknung
- + Chargen- und Betriebsstundenzähler
- + Beheizung wahlweise mit Dampf oder elektrisch
- + Spez. Doppelschleuse für kontinuierliche Destillation

Füllmenge (1:20)	kg	16
Trommel		
Volumen	l	320
Durchmesser	mm	900
Tiefe	mm	500
Durchmesser Beladetür	mm	500
Drehzahl Reinigen	min ⁻¹	43
Drehzahl Schleudern	min ⁻¹	490
Volumen Tank 1	l	100
Volumen Tank 2	l	160
Volumen Tank 3	l	120
Lösemittelfüllung max. betr.	l	525
Destillation Typ VD		
Arbeitsvolumen	l	135
Destillierdurchsatz (HD)	l/h	140
Destillierdurchsatz (EL)	l/h	60
Volumen Schmutztank	l	80
Filter		
Schleudfilter, hilfsmittelfrei	Stck.	2
Filtervolumen / SF	l	65
Filterfläche / SF	m ²	4,16
Multicolorfilter (15 l)	Stck.	1
Maschinenmaße mit Bodenwanne		
Breite	mm	2030
Tiefe	mm	1600
Höhe	mm	2370
Einbringhöhe mit LM-Wanne einfach abgebaut	mm	2050
Einbringhöhe ohne LM-Wanne einfach abgebaut	mm	-
Leergewicht	kg	2200
Betriebsgewicht	kg	2574
Bodenbelastung stat. + dynam.	kg/m ²	1104
Installationsanschlüsse		
Druckluft (6 bar)	Zoll	1/4
Dampfanschluss (max. 4,5 bar)	Zoll	1/2
Dampftemperatur (max.)	°C	145
Kondensatanschluss	Zoll	1/2
Kühlwasseranschluss (3-5 bar)	Zoll	3/4
Kühlwasserablauf	Zoll	3/4
Kühlwassertemperatur (max.)	°C	18
Elektrischer Anschluss		
400 V 3 N PE 50 Hz		
HD-beheizt		
Zuleitung	mm ²	4
Absicherung	A-Träge	3x25
HD gleichzeitige Leistung (max.)	kW	9,9
EL-beheizt		
Zuleitung	mm ²	10
Absicherung	A-Träge	50
EL gleichzeitige Leistung (max.)	kW	29,4
Geräuschpegel nach ISO 3746	dB(A)	68

Multimatic GmbH & Co. KG

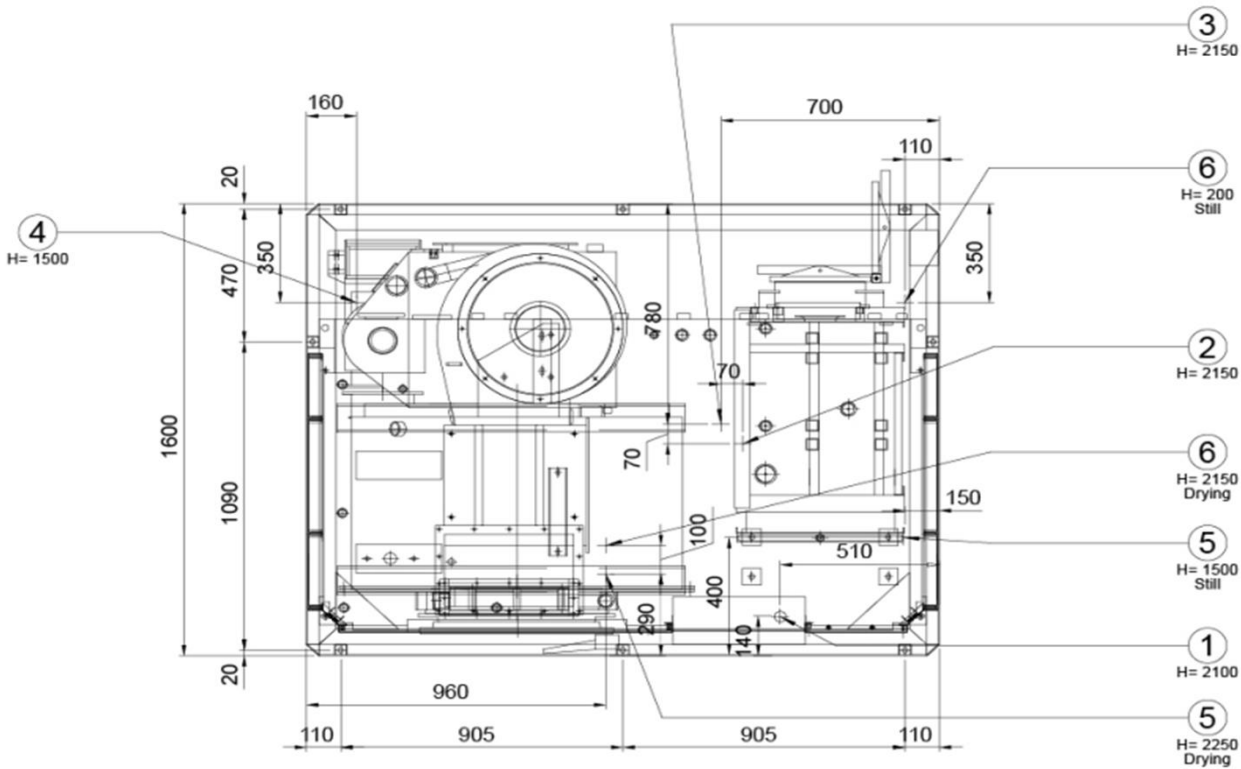
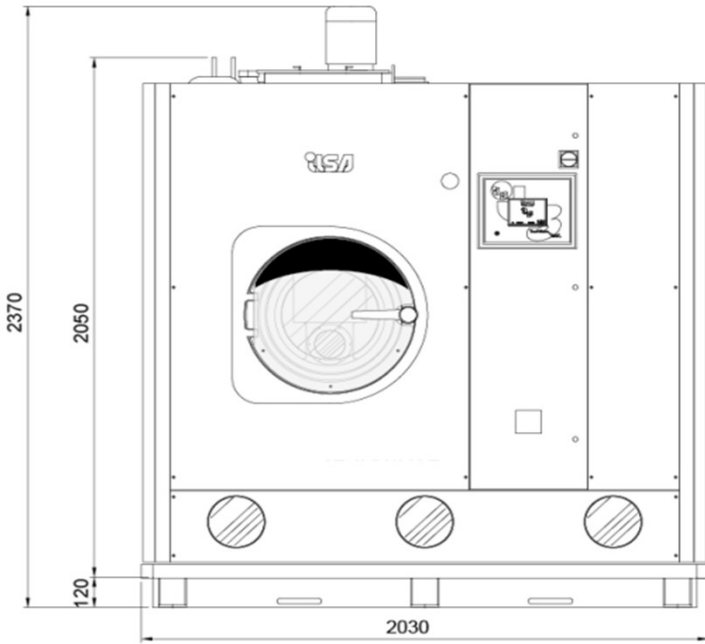
Maschweg 72 – 74 • 49324 Melle

fon: [0 54 22] 1 0 00 • fax: [0 54 22] 1 00 48

mail: info@multimatic.de • www.multimatic.de



Bei Maschinen mit Drehzahlsteuerung muss bei der Schutzart Fehlerstromschutzschaltung gemäß Herstellerangabe in der Stromzuleitung der Maschine bauseits ein »Allstromsensitiv-Fehlerstromschalter« installiert werden. Der Auslösestrom sollte 300 mA oder mehr betragen. Alle Daten sind unverbindlich und ohne Ankündigung änderbar. Technische Änderungen vorbehalten. Juni 2024



- 1 = Elektroanschluss
- 2 = Kühlwasseranschluss
- 3 = Kühlwasserabfluss
- 4 = Druckluftanschluss
- 5 = Dampfanschluss
für Trocknung + Destillation
- 6 = Kondensatanschluss
für Trocknung + Destillation

Multimatic GmbH & Co. KG
Maschweg 72-74 • 49324 Melle
fon: [0 54 22] 1 0 00 • fax: [0 54 22] 1 00 48
mail: info@multimatic.de • www.multimatic.de



Bei Maschinen mit Drehzahlsteuerung muss bei der Schutzart Fehlerstromschutzschaltung gemäß Herstellerangabe in der Stromzuleitung der Maschine bauseits ein »Allstromsensitiv-Fehlerstromschalter« installiert werden. Der Auslösestrom sollte 300 mA oder mehr betragen. Alle Daten sind unverbindlich und ohne Ankündigung änderbar. Technische Änderungen vorbehalten. Juni 2024